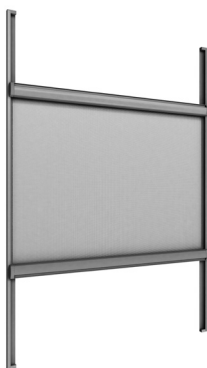


# schwöller

## XRPICO

**Rollo mit 2 Kassetten als Griffleiste.  
Von oben nach unten sowie von  
unten nach oben zu verschieben.**

### Montage- und Bedienungsanleitung



**Reinigungstuch**  
(im Lieferumfang enthalten)

Verehrte Kundin, verehrter Kunde!

Dieses maßgerechte Rollo wurde speziell für Ihre Bedürfnisse hergestellt. Hochwertige Materialien und ein formvollendetes Design gewährleisten eine lange Lebensdauer und bieten somit viel Freude an dem erworbenen Produkt.

Bitte lesen Sie die nachfolgenden Hinweise sorgfältig vor der Montage. Fachkundige Montage erforderlich. Unsachgemäße Montage kann zu Unfällen führen. Ausführungsänderungen nur nach Absprache mit dem Hersteller.

### **Achtung**



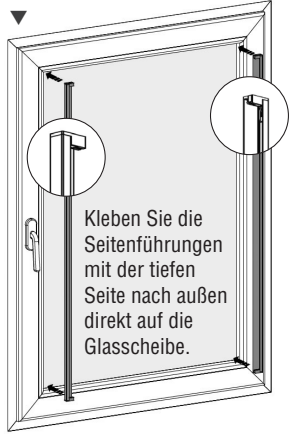
Kleine Kinder können durch Schlingen in Zugschnüren, Ketten, Gurten und innen befindlichen Schnüren zum Betätigen des Produktes stranguliert werden. Der Hals eines Kindes kann in Schnüre verwickelt werden. Betten, Kinderbetten und Möbel sind entfernt von Schnüren für Fensterabdeckungen aufzustellen. Schnüre sind aus der Reichweite von Kindern zu halten, um Strangulierung und Verwicklungen zu vermeiden. Schnüre dürfen nicht miteinander verknüpft werden. Es ist sicherzustellen, dass sich Schnüre nicht ertwickeln und eine Schlinge bilden.

[www.schwöller.at](http://www.schwöller.at)

1

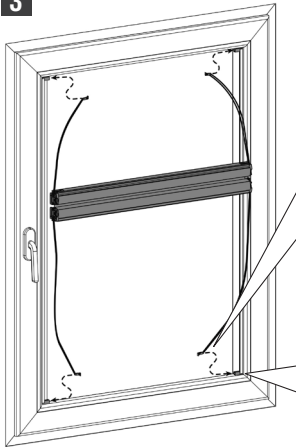


2



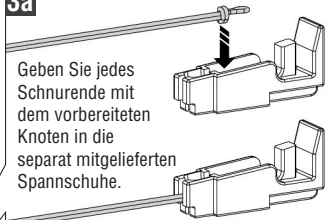
Warten Sie mit dem Einhängen des Rollos mind. 12 Stunden um die Klebekraft zu optimieren.

3



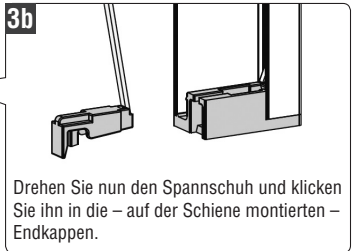
3a

Geben Sie jedes Schnurende mit dem vorbereiteten Knoten in die separat mitgelieferten Spannschuhe.



3b

Drehen Sie nun den Spannschuh und klicken Sie ihn in die – auf der Schiene montierten – Endkappen.



⚠ Achten Sie darauf, dass die Schnüre nicht verdreht sind!

4

