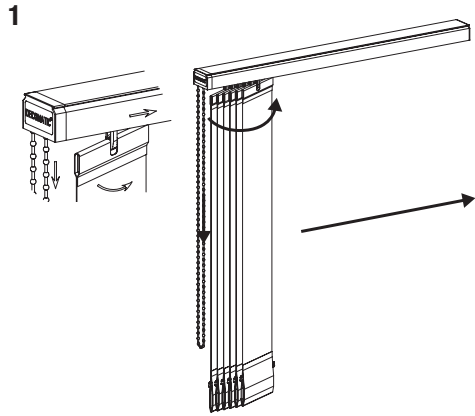
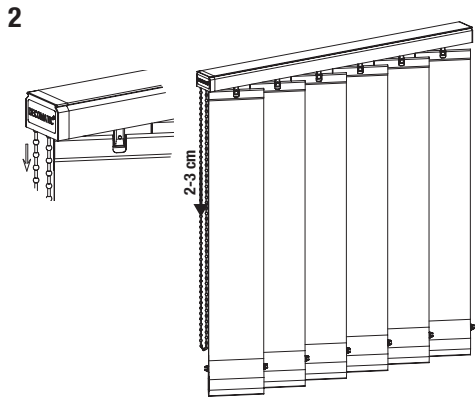
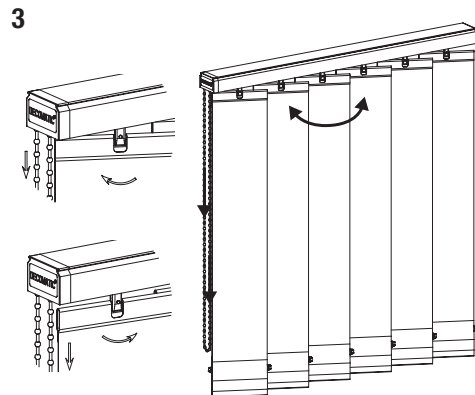
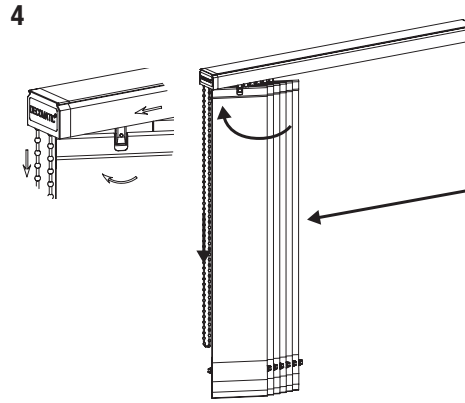
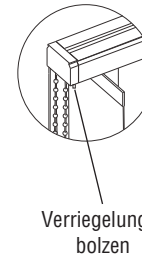


Verfahren und Wenden des Behanges:**Entriegeln der Getriebesperre:****Lichtregulierung:****Verfahren und Wenden des Behanges:****Wichtige Hinweise****Paketlöser für leichte Fensterreinigung:**

Zur Fensterreinigung lässt sich das Lamellenpaket verschieben. Auf der Paketseite befindet sich zwischen Endkappe und der ersten Lamelle ein Verriegelungsbolzen in der Schiene. Diese Verriegelung leicht hochdrücken und Lamellenpaket verschieben. Beim nächsten Verfahren zum Paket rastet die Verriegelung automatisch wieder ein.



Verriegelungsbolzen

Hängeverhalten:

Transportbedingte Knicke im Stoff (stoffabhängig) hängen sich nach ca. 4 Tagen aus.

Wartung:

Die Vertikal-Anlage ist wartungsfrei.

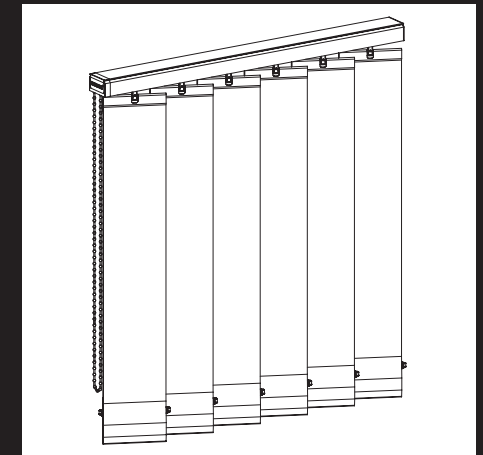
Pflegehinweise

Die Lamellen sind nicht waschbar!

Ausnahme: Es liegt zusätzlich eine Waschanleitung bei!

VERTIKAL**Montage • Bedienung • Pflege**

für Anlagen mit Monogetriebe

**Verehrte Kundin, verehrter Kunde!**

Diese maßgerechte Vertikal-Anlage wurde speziell für Ihre Bedürfnisse hergestellt. Hochwertige Materialien und ein formvollendetes Design gewährleisten eine lange Lebensdauer und bieten somit viel Freude an dem erworbenen Produkt. Bitte lesen Sie die nachfolgenden Hinweise sorgfältig vor der Montage.

Achtung

Kleine Kinder können durch Schlingen in Zugschnüren, Ketten, Gurten und innen befindlichen Schnüren zum Betätigen des Produktes stranguliert werden. Der Hals eines Kindes kann in Schnüre verwickelt werden. Betten, Kinderbetten und Möbel sind entfernt von Schnüren für Fensterabdeckungen aufzustellen. Schnüre sind aus der Reichweite von Kindern zu halten, um Strangulierung und Verwicklungen zu vermeiden. Schnüre dürfen nicht miteinander verknüpft werden. Es ist sicherzustellen, dass sich Schnüre nicht verwickeln und eine Schlinge bilden.

Befestigung

Die Befestigung der Vertikal-Anlage erfolgt durch die beigegefügt Trager.

⚠ **Wichtig!** Die Schiene nicht bohren!

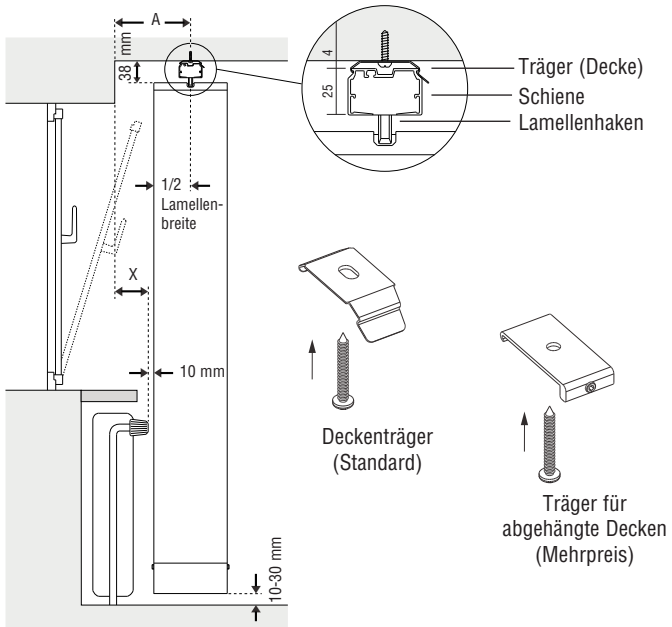
Positionen der Trager ermitteln:

Mindestabstand zur Wand: $A = 1/2 \text{ Lamellenbreite} + 10 \text{ mm} + X$
(X = Der Abstand von der Wand bis zum hervorstehendsten Objekt, z. B. Heizkorper, Fensterbank).

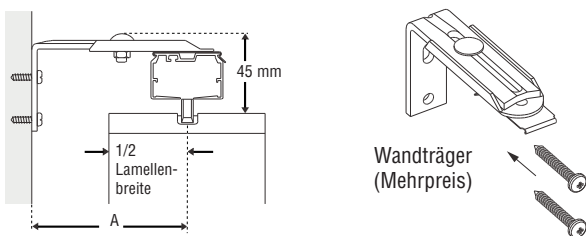
10 mm Abstand der Lamellen bis zum hervorstehendsten Objekt (z. B. Heizkorper, Fensterbank) beachten.

Trager ca. 10 cm links und rechts von der Auenkannte der Schiene montieren. Weitere Trager gleichmaig aufteilen.

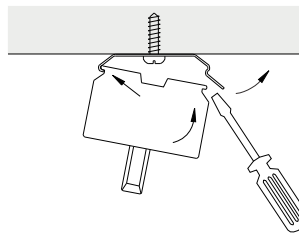
Deckenmontage:



Wandmontage:



Schiene einsetzen



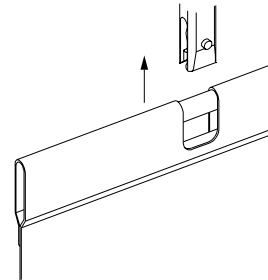
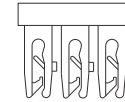
Schiene in die Trager einclippen bzw. mit Schraube befestigen, je nach Art des Halters.

Demontage der Schiene:

Mit spitzem Gegenstand den Trager vorsichtig aufbiegen und Schiene entnehmen.

Lamellen montieren

1. Lamellenhaken durch Bedienung der Kugelschleife in Ausgangsposition (optimal 90° zur Schiene) bringen.
2. Lamellen in die Lamellenhaken einsetzen und bis zum Einrasten in die angegebene Position hochschieben.

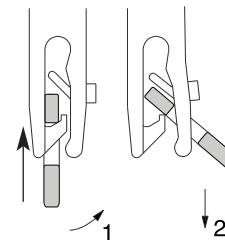


Unerwunschter Musterrapport:

Um das sofortige Erkennen eines Rapportmusters zu vermeiden, empfiehlt es sich, die Lamellen wahrend des Aufhangens untereinander zu vertauschen.

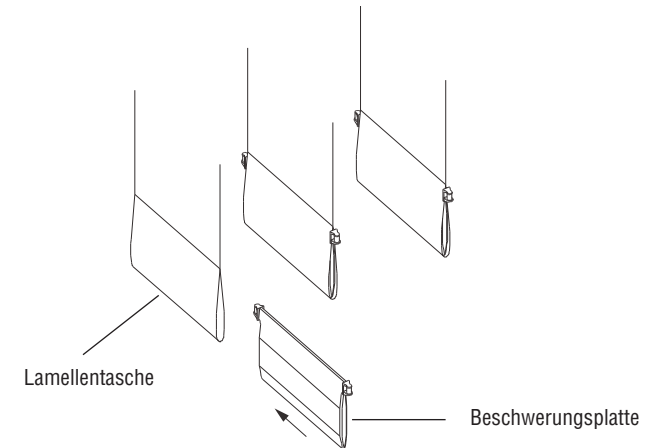
Demontage der Lamellen:

1. Lamellen nach oben drucken
2. Lamellen leicht schrag stellen und nach unten herausziehen



Kette montieren

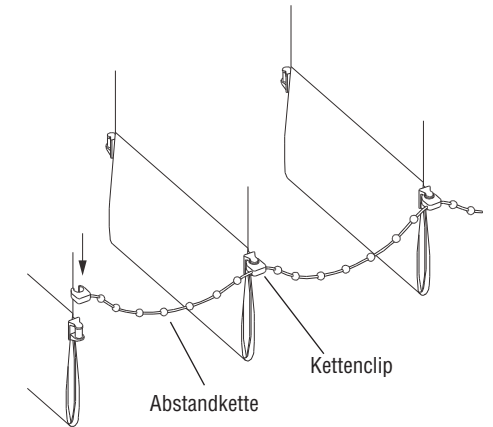
1. Beschwerungsplatten in die Lamellentaschen einschieben.



2. Die Kettenclips der Abstandskette auf die vorderen Halter der Beschwerungsplatten aufstecken.

Achtung:

Die Ketten werden in der passenden Lange mitgeliefert. Bitte uberprufen Sie, welche Kettenlange zur jeweiligen Paketbreite passt, bevor Sie die Ketten abschneiden!



⚠ **Wichtig!**

Jede Lamelle muss mit einem Kettenclip versehen sein.

3. Abstandskette nach der letzten Lamelle durchtrennen. Vorgang an der Ruckseite der Lamellen wiederholen.