

Reinigung

Lamellen schließen und Staub mit einem Staubwedel, weichen Pinsel oder Tuch abwischen.

Bei ernsthaften Verschmutzungen die Lamellen vorsichtig mit einem feuchten Tuch reinigen.

Sicherheitshinweis



Kleine Kinder können durch Schlingen in Zugschnüren, Ketten, Gurten und innen befindlichen Schnüren zum Betätigen des Produktes stranguliert werden. Der Hals eines Kindes kann in Schnüre verwickelt werden. Betten, Kinderbetten und Möbel sind entfernt von Schnüren für Fensterabdeckungen aufzustellen. Schnüre sind aus der Reichweite von Kindern zu halten, um Strangulierung und Verwicklungen zu vermeiden. Schnüre dürfen nicht miteinander verknüpft werden. Es ist sicherzustellen, dass sich Schnüre nicht verwickeln und eine Schlinge bilden.

schwöller



KARNIESEN

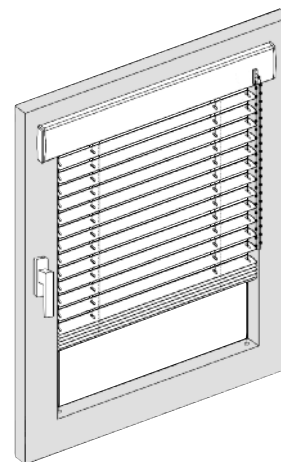
schwöller



SONNENSCHUTZ

BLENDJALOUSIE STYLE II 16 und 25 MM

Montage-, Bedienungs- und Reinigungsanleitung



Verehrte Kundin, verehrter Kunde!

Diese maßgerechte Jalousie wurde speziell für Ihre Bedürfnisse hergestellt.

Hochwertige Materialien und ein formvollendetes Design gewährleisten eine lange Lebensdauer und bieten somit viel Freude an dem erworbenen Produkt.

Bitte lesen Sie die nachfolgenden Hinweise sorgfältig vor der Montage.

Eine fachkundige Montage ist unbedingt erforderlich.

Unsachgemäße Montage kann zu Unfällen führen.

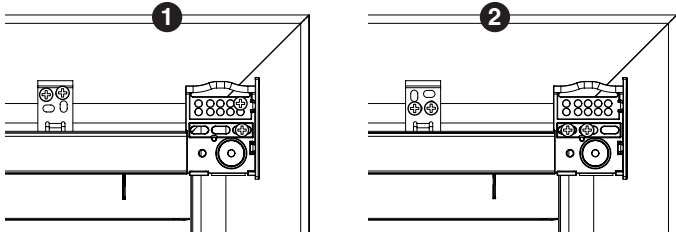
www.schwoeller.at

Montage:

Vor der Montage darauf achten, dass die Jalousie nicht in der Bedienung behindert werden kann.

Montieren Sie die Jalousie auf dem Rahmen.

(Angegebene Schraubenpositionen sind Beispiele.)



Montagemöglichkeiten:

- im Fensterprofil ①
- in der Glasleiste ②

Seitenführung:

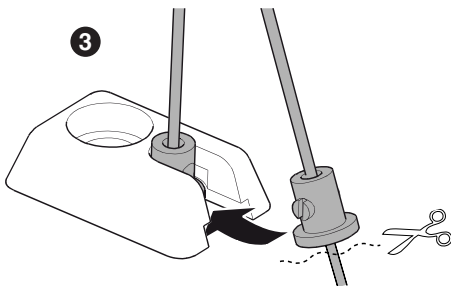
Jalousie montieren und Behang herablassen.

Mit Hilfe der Schablone (lose Lamelle) die Position der Spannschuhe anzeichnen.

In der Laibung / im Rahmen ③:

Spannschuhe anschrauben. Spannseil an einer Seite von oben durch die Öffnung führen. Arretierschraube auf das Spannseil stecken und festschrauben. Auf der gegenüberliegenden Seite gleich vorgehen, Spannseil leicht spannen bevor es festgeschraubt wird.

Seilreste abschneiden.



Endmontage:

- ④ Stecken Sie die Blende erst an der Oberseite ein, danach unten einrasten lassen.

